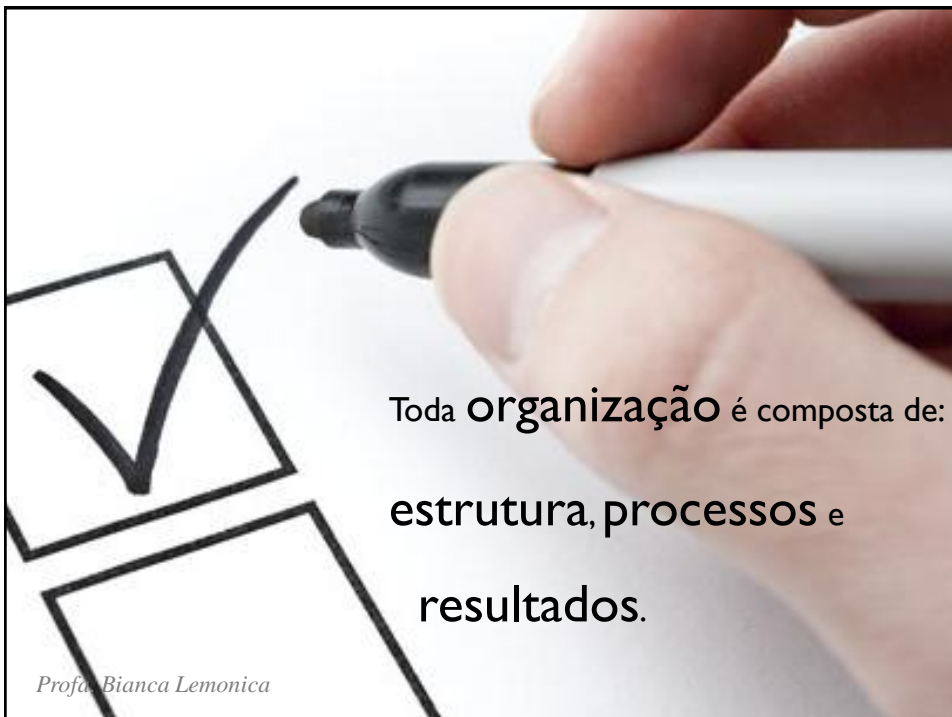
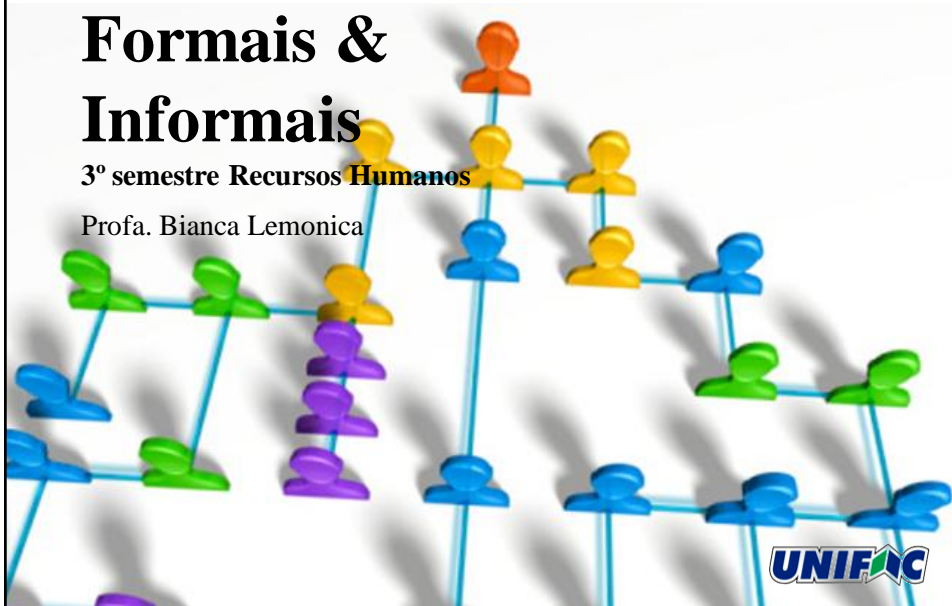


# Elementos Formais & Informais

3º semestre Recursos Humanos

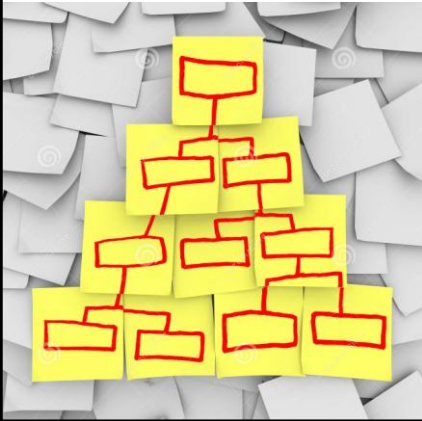
Profa. Bianca Lemonica



Toda **organização** é composta de:  
**estrutura, processos e**  
**resultados.**

Profa. Bianca Lemonica

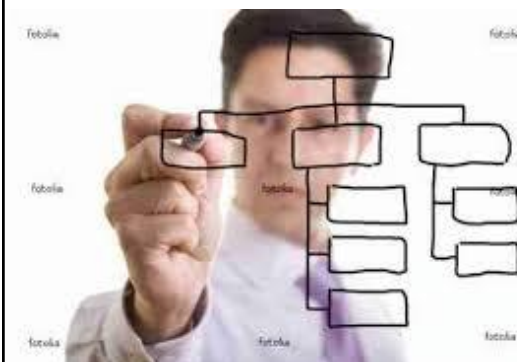
## Benefícios de uma estrutura adequada:



- Identificação das tarefas necessárias;
- Organização das funções e responsabilidades;
- Informações, recursos e feedback aos empregados;
- Medidas de desempenho compatíveis com os objetivos;
- Condições motivadoras.



## Estrutura formal



- ✓ Identificar as tarefas físicas e mentais;
- ✓ Agrupar as tarefas em funções e atribuir sua responsabilidade;
- ✓ Proporcionar informação, recursos para o trabalho, medidas de desempenho e motivação.



# Estrutura formal

## tipos...

**Funcional:** por função da empresa (Departamentos etc.)

**Territorial:** para empresas dispersas (países ou regiões)

**Produtos/Serviços:** várias linhas de produtos (têxtil, farmacêutico etc.)

**Clientes:** por tipo de cliente (feminino, infantil etc.)

**Processos:** etapas de um processo (setor de corte, montagem, estamparia etc.)

**Projetos:** é temporária; acaba um projeto, a equipe muda para outro (construtoras)

**Matricial:** dois comandos simultaneamente (2 gerências)

**Mista:** mistura os vários tipos de estruturas para se adaptar à realidade

Profa. Bianca Lemonica

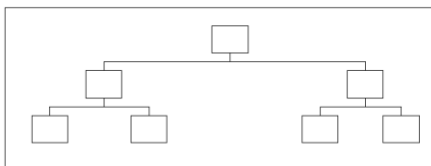


## Sistema de responsabilidade:

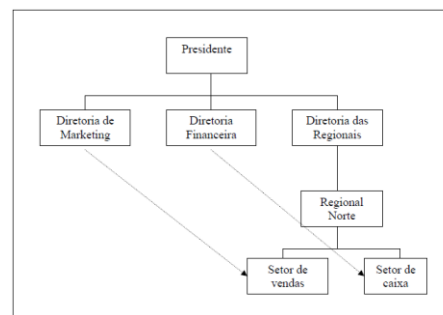
obrigação que uma pessoa tem de fazer alguma coisa.

## Sistema de autoridade:

direito de fazer, tomar decisões, dar ordens, dirigir.



Autoridade Hierárquica



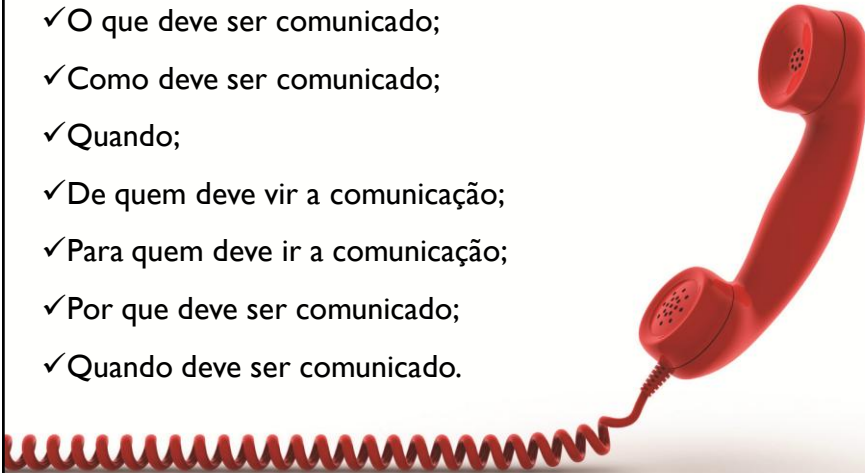
Autoridade funcional

Profa. Bianca Lemonica



## Sistema de Comunicações:

- ✓ O que deve ser comunicado;
- ✓ Como deve ser comunicado;
- ✓ Quando;
- ✓ De quem deve vir a comunicação;
- ✓ Para quem deve ir a comunicação;
- ✓ Por que deve ser comunicado;
- ✓ Quando deve ser comunicado.



### Estrutura Informal:

Representa relações que usualmente não aparecem no organograma.

## Por que surge?

Interesses **comuns**;

Interação provocada pela própria **estrutura formal**;

**Defeitos** na estrutura formal;

**Flutuação do pessoal** dentro da empresa;

Períodos de **lazer**;

**Disputa** do poder.



*Profa. Bianca Lemonica*

## Características

Está nas **peessoas**;

**Sempre** existirá;

A autoridade flui na maioria das vezes na **horizontal**;

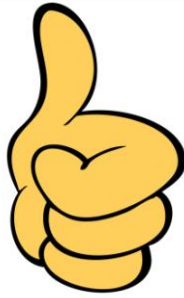
É **instável**;

Não está sujeita a **controle**;

Está sujeita aos **sentimentos**;

Líder **informal**;

**Desenvolve** sistemas e canais de comunicação.



## Vantagens...

- ✓ Proporciona maior rapidez no processo;
- ✓ Complementa e estrutura formal;
- ✓ Reduz a carga de comunicação dos chefes;
- ✓ Motiva e integra as pessoas na empresa.



## Desvantagens...

- ✓ Desconhecimento das chefias;
- ✓ Dificuldade de controle;
- ✓ Possibilidade de atritos entre pessoas.

Profa. Bianca Lemonica



# CONDICIONANTES

## DA ESTRUTURA ORGANIZACIONAL

- Objetivos e estratégias,
- Ambiente;
- Tecnologia;
- Recursos humanos.



Profa. Bianca Lemonica

